

ひだまり通信 Vol.45 2020.11

福祉サービス事業所 利生院

秋も深まり、日が短くなってまいりました。皆さまいかがお過ごしでしょうか？

10月の利生院は、秋の散策@海の中道海浜公園、おでかけ～動植物園
原田治展「かわいい」の発見、釣り など楽しいプログラムが
盛りだくさんでした☆

11月のプログラムは、焼き芋パーティー、買い物デー
みかん収穫体験(仮)、篠栗ツアー、ゲーム大会 などがあります。

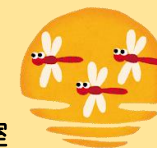
※コロナウイルス感染対策を行い、活動に取り組んでいます。



11月の予定

【プログラム内容】

- ・コミュニケーションを考えよう
- ・当事者研究 ・お菓子作り ・ヨガ教室
- ・クッキングクラブ（自分で簡単に作れる料理☆）
- ・哲学 ・マインドフルネス
- ・書道 ・編み物教室 ・パステル教室など



【11月の主なイベント】

- 11/3 利生院 4周年祭
- 11/5 就労移行支援体験会(ウェルビーさん)
- 11/16 篠栗ツアー
- 11/19 ちびまる子ちゃん展@アジア美術館

見学・体験 お待ちしています♪

株式会社でかぬーて
福祉サービス事業所 利生院 (りしょういん)
施設長：坂口 雅彦
〒814-0011 福岡市早良区高取 1-26-59

電話：092-407-3415
FAX：092-407-3417
URL：http://dekanuute.fukuoka.jp/
メール：rishouin@dekanuute.fukuoka.jp

こどものころに
野菜をたべなさいって
いわれたのは
こどく にならないため

こどものころに
運動しなさいって
いわれたのも
こどく にならないため

こどものころに
はやく寝なさいって
いわれたのも
こどく にならないため

野菜と運動と寝ることは
わたしを維持する
えいようが

わたしのころが
こわれないようにする
えいようが
はいつていたんだね

こわれちゃってきつたらいいよ

真白

※利用者の方の作品です

10月の振り返り

原田治展

地下鉄でアジア美術館に行きました。
地下鉄をよく利用されている方が、
慣れない方に割引切符の買い方などサポートしてくださり、
スムーズに乗車することができました。
原田治展では、かわいくてポップな作品やグッズを鑑賞し、
男性、女性関係なく楽しむことができました♪



秋の散策 @ 海の中道海浜公園

満開のコスモス畑とバラ園、動物たちを観ることができました。
天候に恵まれたので、歩いて観てまわるのが気持ちよかったです♪
みなさん写真を撮ったり、昼食をとったりして秋の散策を満喫されていました。



お散歩

10月はお散歩をするには、
ちょうどいい時期なので、
唐人町や大濠公園をみんなで
歩きました。
運動の秋を満喫です☆

